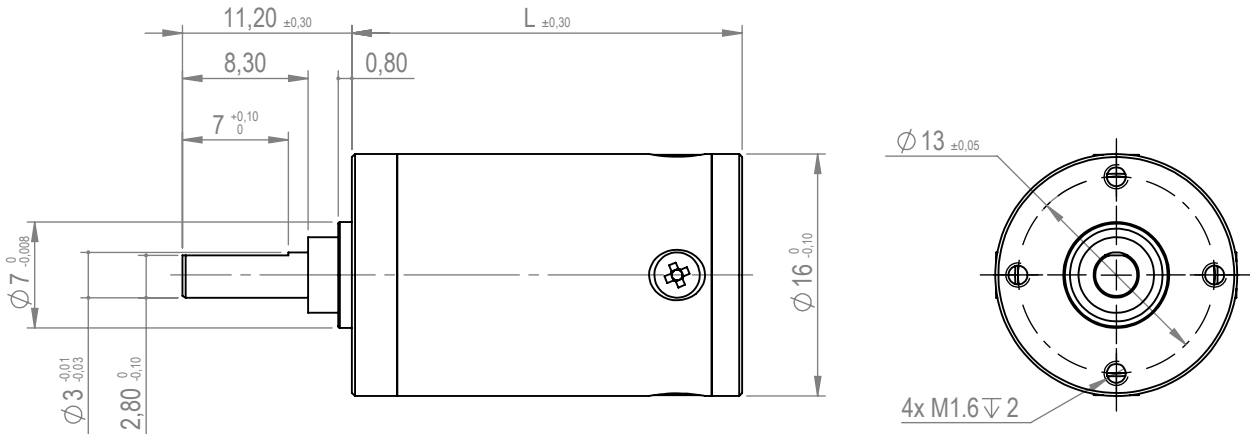
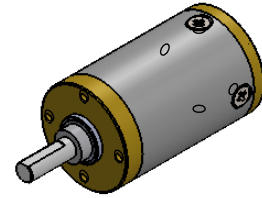


Planetengetriebe BZM16 Wälzlager



Art. Nr.	0163100	0163200	0163300	0163400
----------	---------	---------	---------	---------

Lagerung Abtrieb		Kugellager			
Getriebestufen		1	2	3	4
Zul. Abtriebsdrehmoment	Nm	0,35	0,50	0,60	0,75
max. Belastung radial (10mm ab Flansch)		7,8	7,8	7,8	7,8
max. Belastung axial	N	4,9	4,9	4,9	4,9
max. Aufpressdruck	N	20	20	20	20
Getriebespiel unbelastet	in ° DEG	3,0	3,0	3,0	3,0
Länge L	mm	17,90	21,80	25,70	29,60
Gewicht	g	k.A.	k.A.	k.A.	k.A.
Getriebewirkungsgrad	%	93	86	80	75
Material Gehäuse		Metall			
Material Zahnräder		Metall			

Unter-, und Übersetzung				
1-Stufig	2-Stufig	3-Stufig	4-Stufig	
3,3:1	11:1	36,5:1	174,9:1	
3,75:1	12,4:1	41,2:1	197,8:1	
4,4:1	14:1	46,6:1	231,2:1	
5,4:1	16,4:1	52,7:1	270,3:1	
	17,9:1	61,7:1	316,1:1	
	19,2:1	63,7:1	369,6:1	
	20,3:1	72,1:1	410:1	
	23,7:1	75,9:1	455,2:1	
	29,1:1	84,3:1	522,1:1	
		96,7:1	560,6:1	
		103,8:1	590,5:1	
		109,4:1	690,4:1	
		127,9:1	850,3:1	
		157,5:1		

Farben und technische Änderungen grundsätzlich vorbehalten. Versionsstand 30.06.2016