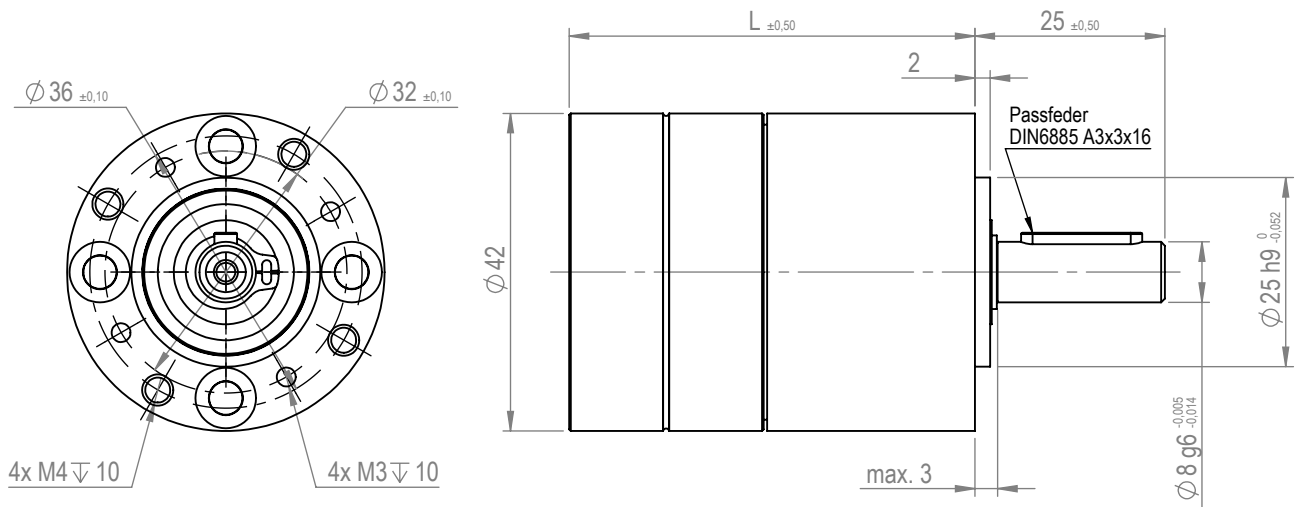
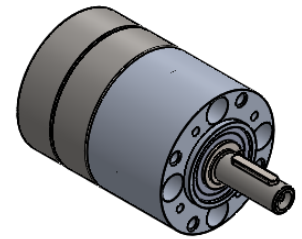


Planetengetriebe BM42LN Wälzlager



| | | | | |
|----------|---------|---------|---------|---------|
| Art. Nr. | 0420700 | 0420800 | 0420900 | 0420980 |
|----------|---------|---------|---------|---------|

| Lagerung Abtrieb | | Wälzlager | | | |
|---|-------|---------------------|-------|------|-------|
| Getriebestufen | | 1 | 2 | 3 | 4 |
| Zul. Abtriebsdrehmoment | Nm | 3 | 7,5 | 15 | 15 |
| max. Belastung radial (10mm ab Flansch) | N | 160 | 230 | 300 | 360 |
| max. Belastung axial | N | 50 | 80 | 110 | 140 |
| max. Aufpressdruck | N | 320 | 320 | 320 | 320 |
| Getriebespiel unbelastet in | ° DEG | 0,9° | 0,95° | 1,0° | 1,05° |
| Länge L | mm | 49 | 62 | 75 | 88 |
| Gewicht | g | 400 | 500 | 600 | 700 |
| Getriebewirkungsgrad | % | 80 | 75 | 70 | 65 |
| Material Gehäuse | | Metall | | | |
| Material Zahnräder | | Kunststoff / Metall | | | |

Unter-, und Übersetzung

| 1-Stufig | 2-Stufig | 3-Stufig | 4-Stufig |
|------------|--------------|----------------|-------------|
| 4:1 (3,65) | 14:1 (13,53) | 50:1 (50,16) | auf Anfrage |
| 5:1 (4,59) | 16:1 (15,88) | 58:1 (58,01) | |
| 5:1 (5,36) | 18:1 (18,36) | 67:1 (67,08) | |
| 7:1 (6,55) | 19:1 (18,92) | 70:1 (70,13) | |
| 9:1 (8,63) | 23:1 (22,96) | 81:1 (81,11) | |
| | 25:1 (24,65) | 91:1 (91,36) | |
| | 28:1 (27,76) | 98:1 (98,07) | |
| | 28:1 (28,05) | 101:1 (101,89) | |
| | 34:1 (33,92) | 106:1 (105,65) | |
| | 45:1 (44,69) | 115:1 (114,77) | |
| | 58:1 (58,22) | 123:1 (123,20) | |
| | | 166:1 (166,40) | |
| | | 192:1 (191,54) | |
| | | 393:1 (392,98) | |

Weitere Untersetzungen auf Anfrage