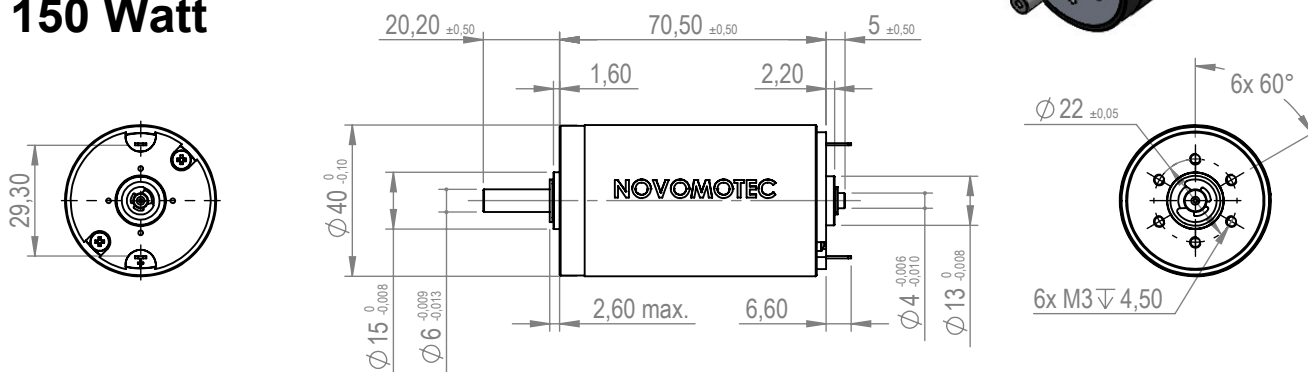
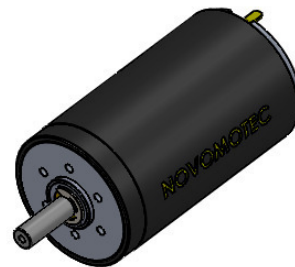


## Glockenankermotor 4070NOV Graphitbürsten 150 Watt



Art. Nr.	4070100	4070200	4070500		
----------	---------	---------	---------	--	--

Motordaten					
Nennspannung	VDC	16	24	48	
Leerlaufdrehzahl	rpm	8000	7340	7600	
Leerlaufstrom	A	0,270	0,180	0,090	
Nenn Drehzahl	rpm	6500	6650	7220	
max. Dauerdrehmoment	mNm	109	166	187	
max. Dauerstrom	A	6,00	5,50	3,20	
max. Dauerabgabeleistung	W	74	115	141	
Anhaltmoment	mNm	1518	1773	2182	
Anhaltestrom	A	80,0	57,1	36,4	
max. Wirkungsgrad	%	89	89	90	
max. Abgabeleistung	W	318	341	434	

Kenndaten					
Drehmomentkonstante	mNm/A	19	31	60	
Drehzahlkonstante	rpm/V	502	307	159	
Anschlusswiderstand	$\Omega$	0,20	0,42	1,32	
Anschlussinduktivität	$\mu\text{H}$	30	98	360	
Rotorträgheitsmoment	gcm <sup>2</sup>	k.A.	k.A.	k.A.	

Mechanische Daten	
Wellenlagerung	Kugellager
Max. radiale Belastung (4 mm ab Flansch)	25N
Max. axiale Belastung (dynamisch)	5,0N
Max. axiale Aufpresskraft (statisch)	90N
Wellenspiel	
- Axial (gemessen bei 4N)	0,05-0,15mm
- Radial	0,02mm
Betriebstemperaturbereich	
- Umgebungstemperatur	-20°C - +65°C
- max. Wicklungstemperatur	+85°C
Rastmoment	4-5mNm

Sonstige Spezifikationen	
Polpaarzahl	1
Anzahl Kollektorsegmente	13
Drehrichtung	CW / CCW
Kommutierung	Graphit
Magnet Typ	NdFeB

Farben und technische Änderungen grundsätzlich vorbehalten. Versionsstand 07.09.2016