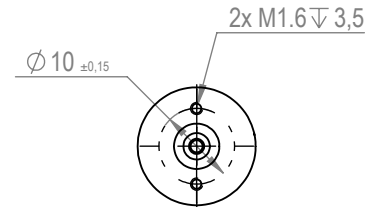
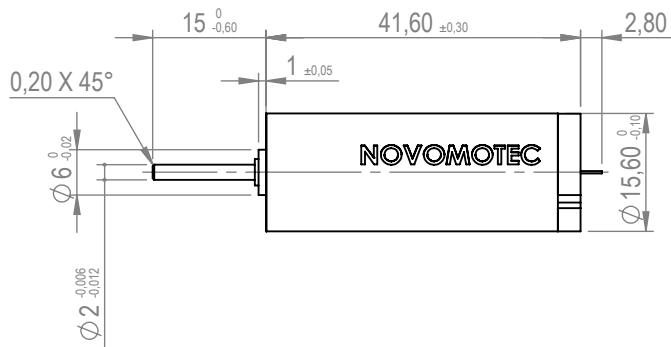
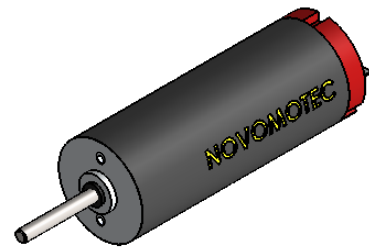


Glockenankermotor 1542NOV Edelmetallbürsten 3 Watt



Art. Nr.	1542030	1542031			
----------	---------	---------	--	--	--

Motordaten			
Nennspannung	VDC	3,6	3,6
Leerlaufdrehzahl	rpm	9000	9900
Leerlaufstrom	A	0,039	0,049
Nenn-drehzahl	rpm	7100	7800
max. Dauer-drehmoment	mNm	3,01	3,43
max. Dauerstrom	A	0,834	1,046
max. Dauerabgabeleistung	W	2,2	2,8
Anhaltmoment	mNm	14,49	16,78
Anhaltstrom	A	3,871	4,932
max. Wirkungsgrad	%	81	81
max. Abgabeleistung	W	3,4	4,4
Kenndaten			
Drehmomentkonstante	mNm/A	3,8	3,4
Drehzahlkonstante	rpm/V	2525	2778
Anschlusswiderstand	Ω	0,93	0,73
Anschlussinduktivität	μH	k.A.	k.A.
Rotorträgheitsmoment	gcm ²	k.A.	k.A.

Mechanische Daten	
Wellenlagerung	Gleitlager
Max. radiale Belastung (4 mm ab Flansch)	1,4 N
Max. axiale Belastung (dynamisch)	0,8 N
Max. axiale Aufpresskraft (statisch)	15,0 N
Wellenspiel	
- Axial (gemessen bei 4N)	0,05-0,15mm
- Radial	0,02 mm
Betriebstemperaturbereich	
- Umgebungstemperatur	-20°C - +65°C
- max. Wicklungstemperatur	+85°C
Rastmoment	k.A. mNm
Sonstige Spezifikationen	
Polpaarzahl	1
Anzahl Kollektor-segmente	k.A.
Drehrichtung	CW / CCW
Kommutierung	Edelmetall
Magnet Typ	NdFeB

Farben und technische Änderungen grundsätzlich vorbehalten. Versionsstand 13.09.2016