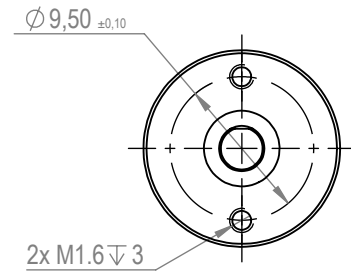
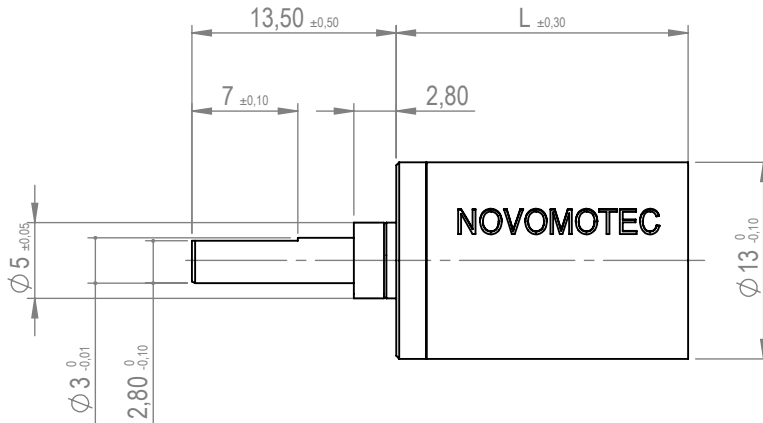
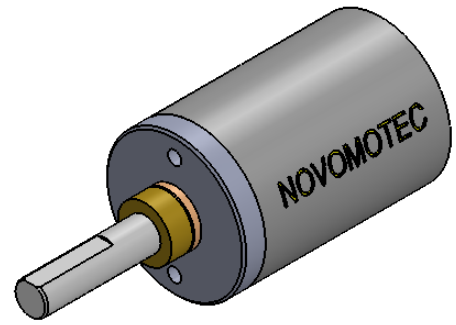


## Planetengetriebe B13 Gleitlager



Art. Nr.	0132100	0132200	0132300	0132400	0132500	0132600
----------	---------	---------	---------	---------	---------	---------

Lagerung Abtrieb		Gleitlager					
Getriebestufen		1	2	3	4	5	6
Zul. Abtriebsdrehmoment	Nm	0,24	0,35	0,47	0,53	0,60	0,60
max. Belastung radial (10mm ab Flansch)	N	max. 4,9	max. 4,9	max. 4,9	max. 4,9	max. 4,9	max. 4,9
max. Belastung axial	N	max. 4,9	max. 4,9	max. 4,9	max. 4,9	max. 4,9	max. 4,9
max. Aufpressdruck	N	max. 14,7	max. 14,7	max. 14,7	max. 14,7	max. 14,7	max. 14,7
Getriebespiel unbelastet	in ° DEG	3,0	3,0	3,0	3,0	3,0	3,0
Länge L	mm	12,7	16,0	19,3	22,6	25,9	27,2
Gewicht	g	10,7	12,8	14,9	15,4	15,4	15,4
Getriebewirkungsgrad	%	85	75	65	55	45	40
Material Gehäuse		Metall					
Material Zahnräder		Metall					

Unter-, und Übersetzung			
1-Stufig	2-Stufig	3-Stufig	4-Stufig
4:1	16:1	64:1	256:1
5-Stufig	6-Stufig		
1024	4096		

Farben und technische Änderungen grundsätzlich vorbehalten. Versionsstand 04.11.2015