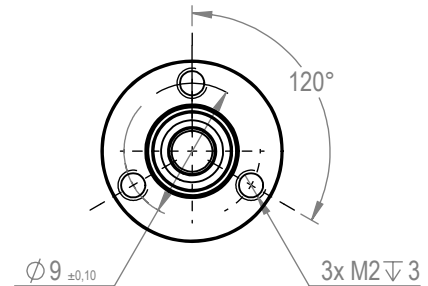
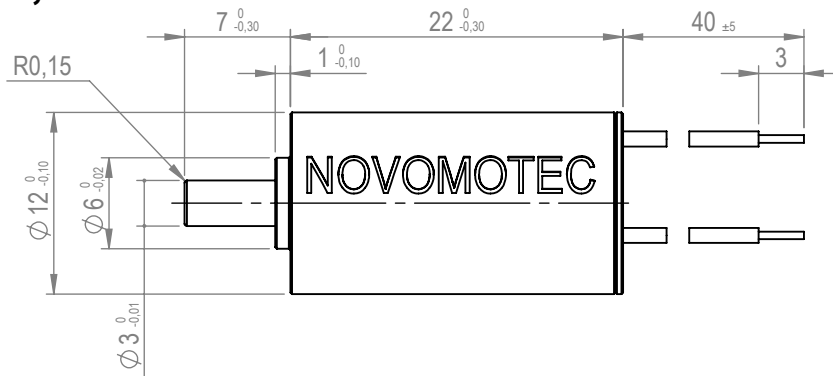
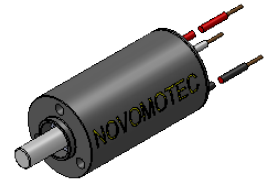


EC-Motor EC1222 bürstenlos 1,4 Watt



| | | | | | |
|----------|---------|--|--|--|--|
| Art. Nr. | 1222100 | | | | |
|----------|---------|--|--|--|--|

| Motordaten | | |
|-----------------------------------|------------------|-------|
| Nennspannung | VDC | 12 |
| Leerlaufdrehzahl | rpm | 10000 |
| Leerlaufstrom | A | 0,030 |
| Nenn-drehzahl | rpm | 7200 |
| max. Dauer-drehmoment | mNm | 0,53 |
| max. Dauerstrom | A | 0,075 |
| max. Dauerabgabeleistung | W | 0,40 |
| Anhaltmoment | mNm | 2,35 |
| Anhaltstrom | A | 0,24 |
| max. Wirkungsgrad | % | 41 |
| max. Abgabeleistung | W | 0,62 |
| Kenndaten | | |
| Drehmomentkonstante | mNm/A | 10,0 |
| Drehzahlkonstante | rpm/V | 955 |
| Anschlusswiderstand Phase-Phase | Ω | 51 |
| Anschlussinduktivität Phase-Phase | μH | 1050 |
| Rotorträgheitsmoment | gcm ² | 0,14 |

| Mechanische Daten | |
|--|----------------------------------|
| Wellenlagerung | Kugellager |
| Max. radiale Belastung (4 mm ab Flansch) | 2,7N |
| Max. axiale Belastung (dynamisch) | 0,8N |
| Max. axiale Aufpresskraft (statisch) | 20N |
| Wellenspiel | |
| - Axial | <3N vorgespannt / 0mm |
| - Radial | 0,01mm |
| Betriebstemperaturbereich | |
| - Umgebungstemperatur | -20°C - +85°C |
| - max. Wicklungstemperatur | +125 C° |
| Rastmoment | k.A. |
| Sonstige Spezifikationen | |
| Polpaarzahl | 1 |
| Anzahl Phasen | 3 |
| Drehrichtung | elektronisch reversibel CW / CCW |
| Kommutierung | Sensorlos |
| Magnet Typ | NdFeB |

Farben und technische Änderungen grundsätzlich vorbehalten. Versionsstand 09.03.2018