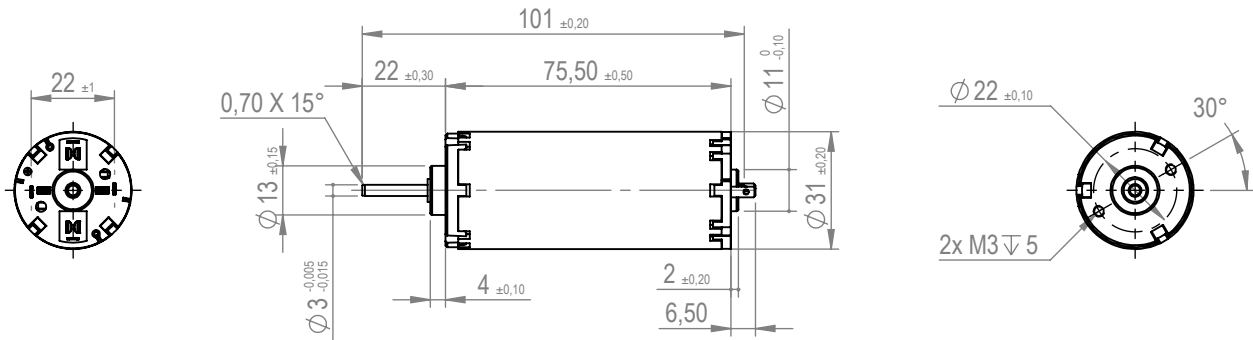
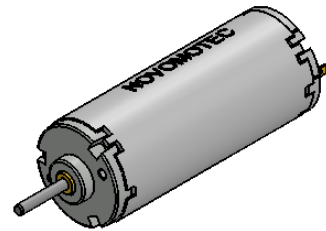


DC-Motor DC3176WD Graphitbürsten 15 ~ 35 Watt



Art. Nr.	3176400	3176200	3176403		
----------	---------	---------	---------	--	--

Motordaten					
Nennspannung	VDC	24	12	24	
Leerlaufdrehzahl	rpm	4800	5300	7000	
Leerlaufstrom	A	0,15	0,20	0,24	
Nenn-drehzahl	rpm	3600	4500	6100	
Nennmoment (max. Dauer-drehmoment)	mNm	99	27	57	
Nennstrom (max. Dauerstrom)	A	2,25	1,50	2,00	
max. Dauerabgabeleistung	W	37	13	36	
Anhaltmoment	mNm	411	191	425	
Anhaltstrom	A	8,6	8,8	13,0	
max. Wirkungsgrad	%	76	72	75	
max. Abgabeleistung	W	52	26	78	
Kenndaten					
Drehmomentkonstante	mNm/A	46,9	21,1	32,1	
Drehzahlkonstante	rpm/V	203	452	297	
Anschlusswiderstand Phase-Phase	Ω	2,79	1,36	1,85	
Anschlussinduktivität Phase-Phase	μH	1984	850	760	
Rotorträgheitsmoment	gcm ²	245	k.A.	k.A.	

Mechanische Daten	
Wellenlagerung	Kugellager
Max. radiale Belastung (4 mm ab Flansch)	5,5N
Max. axiale Belastung (dynamisch)	10N
Max. axiale Aufpresskraft (statisch)	80N
Wellenspiel	
- Axial	vorgespannt ≤25mm bei 10N
- Radial	0,02mm
Betriebstemperaturbereich	
- Umgebungstemperatur	-20°C - +85°C
- max. Wicklungstemperatur	+125°C
Rastmoment	<10mNm
Sonstige Spezifikationen	
Polpaarzahl	1
Anzahl Kollektorsegmente	7
Nutung	gerade
Drehrichtung	CW / CCW
Kommutierung	Graphit
Magnettyp	NdFeB

Farben und technische Änderungen grundsätzlich vorbehalten. Versionsstand 09.11.2017