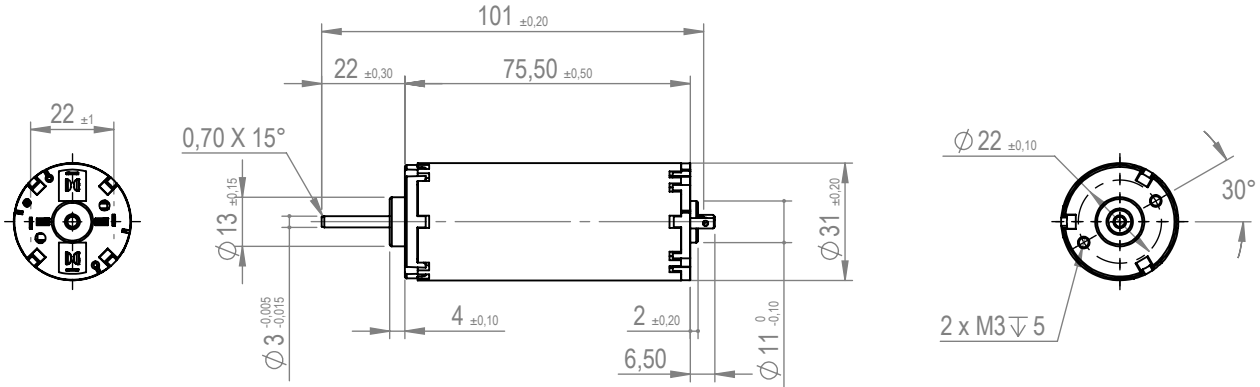
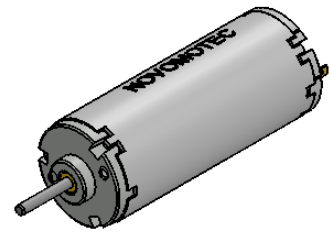


DC-Motor DC3176SD Graphitbürsten 25 Watt



Art. Nr.	3176200	3176100	3176130		
----------	---------	---------	---------	--	--

Motordaten

Nennspannung	VDC	12	24	24
Leerlaufdrehzahl	rpm	5300	6900	8200
Leerlaufstrom	A	0,300	0,120	0,160
Nennndrehzahl	rpm	4505	5950	7100
Nennmoment (max. Dauerdrehmoment)	mNm	22	40	40
Nennstrom (max. Dauerstrom)	A	1,34	1,33	1,60
max. Dauerabgabeleistung	W	10	25	30
Anhaltmoment	mNm	193	319	373
Anhaltstrom	A	9,0	9,6	13,3
max. Wirkungsgrad	%	67	79	79
max. Abgabeleistung	W	27	58	80

Kenndaten

Drehmomentkonstante	mNm/A	20,9	32,8	27,6
Drehzahlkonstante	rpm/V	457	291	346
Anschlusswiderstand Phase-Phase	Ω	1,34	2,50	1,80
Anschlussinduktivität Phase-Phase	μH	850	2000	1050
Rotorträgheitsmoment	gcm ²	k.A.	k.A.	k.A.

Mechanische Daten

Wellenlagerung	Kugellager vorne / Gleitlager hinten
Max. radiale Belastung (4 mm ab Flansch)	5,5N
Max. axiale Belastung (dynamisch)	10N
Max. axiale Aufpresskraft (statisch)	80N
Wellenspiel	
- Axial	vorgespannt ≤0,25mm bei 10N
- Radial	0,02mm
Betriebstemperaturbereich	
- Umgebungstemperatur	-20°C - +85°C
- max. Wicklungstemperatur	+125 C°
Rastmoment	<5mNm

Sonstige Spezifikationen

Polpaarzahl	1
Anzahl Kollektorsegmente	7
Nutung	gerade
Drehrichtung	CW / CCW
Kommutierung	Graphit
Magnettyp	Ferrit