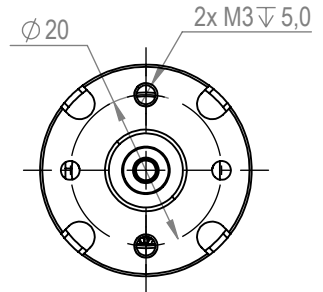
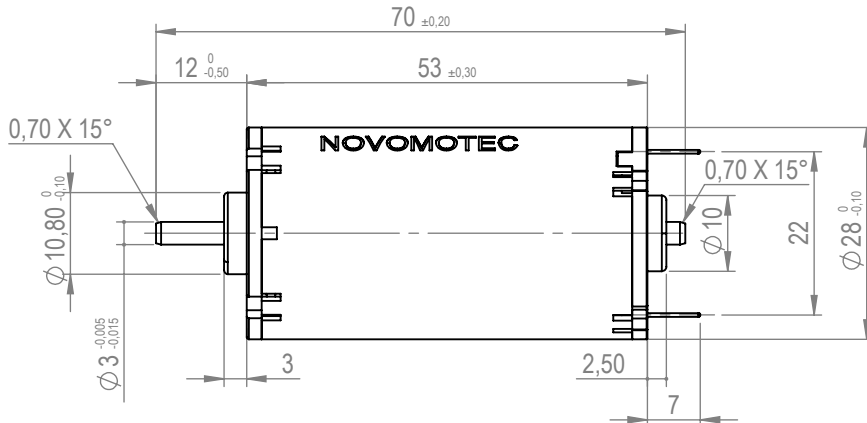
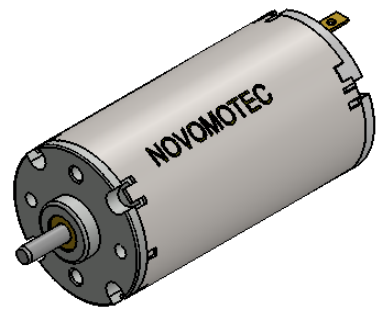


DC-Motor DC2853WD Graphitbürsten 10 Watt



Art. Nr.	2853100	2853200	2853203
----------	---------	---------	---------

Motordaten				
Nennspannung	VDC	12	24	24
Leerlaufdrehzahl	rpm	4500	5500	9300
Leerlaufstrom	A	0,120	0,100	0,200
Nenn-drehzahl	rpm	3825	4675	7905
Nennmoment (max. Dauerdrehmoment)	mNm	26,8	68,7	43,5
Nennstrom (max. Dauerstrom)	A	1,20	1,80	2,00
max. Dauerabgabeleistung	W	11	34	36
Anhaltmoment	mNm	117	140	257
Anhaltstrom	A	4,58	3,35	10,43
max. Wirkungsgrad	%	70	68	74
max. Abgabeleistung	W	14	20	63
Kenn-daten				
Drehmomentkonstante	mNm/A	24,8	40,4	24,2
Drehzahlkonstante	rpm/V	385	236	395
Anschlusswiderstand Phase-Phase	Ω	2,62	7,16	2,3
Anschlussinduktivität Phase-Phase	μH	1190	k.A.	1750
Rotorträgheitsmoment	gcm ²	k.A.	k.A.	k.A.

Mechanische Daten	
Wellenlagerung	Kugellager
Max. radiale Belastung (4 mm ab Flansch)	10N
Max. axiale Belastung (dynamisch)	15N
Max. axiale Aufpresskraft (statisch)	50N
Wellenspiel	
- Axial	vorgespannt / 15N
- Radial	0,01mm
Betriebstemperaturbereich	
- Umgebungstemperatur	-20°C - +85°C
- max. Wicklungstemperatur	+125°C
Rastmoment	4-5mNm
Sonstige Spezifikationen	
Polpaarzahl	1
Anzahl Kollektor-segmente	7
Nutung	schräg
Drehrichtung	CW / CCW
Kommutierung	Graphit
Magnettyp	NdFeB

Farben und technische Änderungen grundsätzlich vorbehalten. Versionsstand 27.03.2017