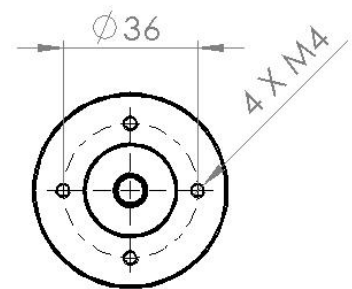
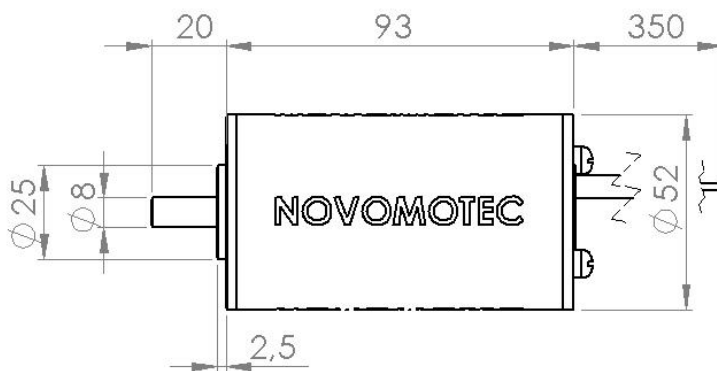


DC5293-LX.24.4500

Typ	24.4500
Nennspannung (V)	24
Leerlaufdrehzahl (rpm)	4500
Leerlaufstrom (A)	0,2
Nenn-drehzahl (rpm)	3700
Nennmoment (mNm)	70
Nennstrom (A)	1,6
Anhaltmoment (mNm)	400
Anhaltstrom (A)	8,8
opt.Wirkgrad (%)	70
<b>Motor-kenndaten</b>	
Anschlusswiderstand ( $\Omega$ )	k.A
Drehmomentkonstante (mNm/A)	43,75
Drehzahlkonstante (rpm / V)	187,5

