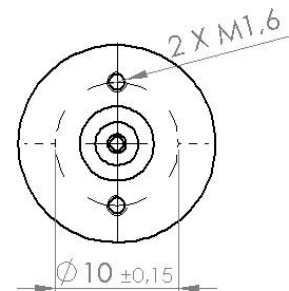
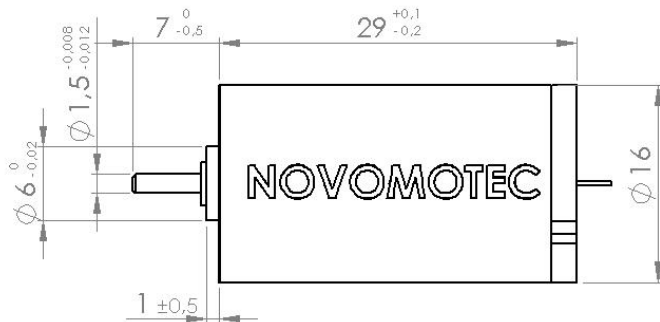




1629NOV 1,5 Watt



Serie 1629 / Model		5123.A	5113.A	5213.A	5210.A	5206.A
Nennspannung	V	3	6	9	12	24
Leerlaufdrehzahl	min ⁻¹	10200	10300	10600	10200	11100
Leerlaufstrom	mA	45	20,2	15,2	8,10	4,8
Nenn-drehzahl	min ⁻¹	8362	7937	7958	7651	8600
Nennmoment	mNm	1,61	1,70	2,05	1,81	1,42
Nennstrom	A	0,580	0,310	0,257	0,163	0,07
Anhaltmoment	mNm	8,92	7,41	8,24	7,24	6,3
Opti. Wirkungsgrad	%	78	77	77	79	77
Motorkenn-daten						
Anschlusswiderstand	Ω	0,932	4,44	8,73	18,4	77,7
Drehmomentkonstante	mNm/A	2,77	5,48	7,99	11,10	20,34
Drehzahlkonstante	min ⁻¹ V ¹	3400	1717	1178	850	463

Max. radiale Lagerlast	1,4N
Max. axiale Lagerlast	0,8N
Max. statische Axiallast	15N
Axial. Spiel (bei 4N Belastung)	0,05 mm bis 0.15 mm
Max. Schraubenlänge	3,5 mm
Arbeitstemperatur	-20°C bis +65°C
Gewicht	22g
Motordaten bei Umgebungstemperatur 25°C	