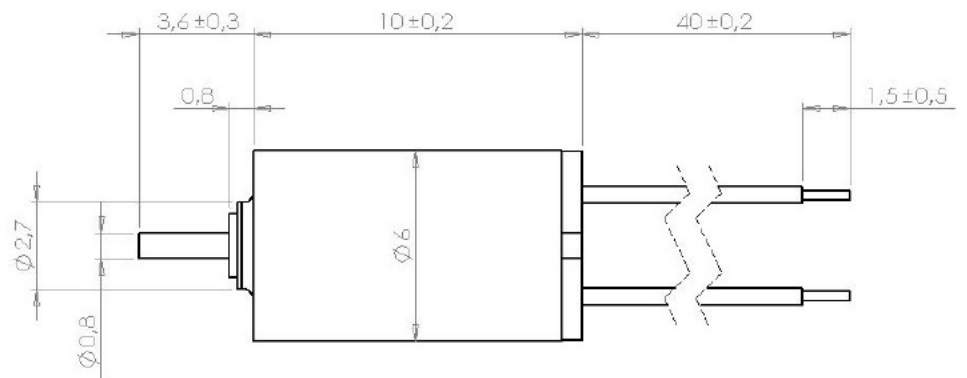
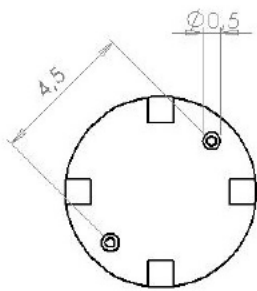
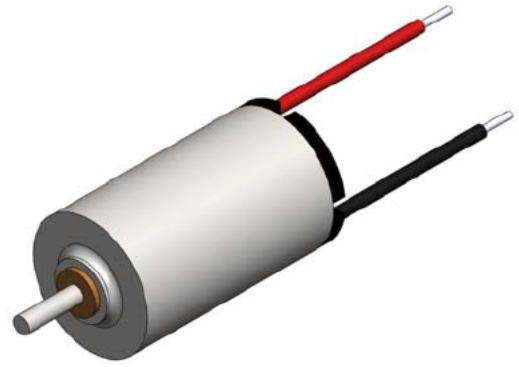


Glockenankermotor**0610NOV03**

Serie 0610NOV / Model	03
Nennspannung	V 3,0
Leerlaufdrehzahl	min ⁻¹ 16000 ± 2000
Leerlaufstrom	mA 12 ± 5
Anhaltestrom	mA 76
Motorkenndaten	
Anschlusswiderstand	Ω 38,5
Drehzahlkonstante	min ⁻¹ V ¹ 5333
Motorläufer	Segmente 5